

TO.GO4VA

4 csatornás adó

MIX-CODE (128bit ARC + 64bit HCS)



**Új, Advanced Rolling Code (ARC) típusú adók
128 bites kódolással és 64 bites (HCS) működési lehetőséggel.**

Használati és üzembe helyezési útmutató

Köszönjük, hogy ezt a terméket választotta. Ez az adócsalád egy rendkívül biztonságos, 128 bites ugró kódos kódolási rendszerrel van ellátva, mely kapuk, garázs kapuk, és egyéb vezérelni kívánt eszközök biztonságos működtetését teszi lehetővé. Az új adó háza kisebb lett, stabil, erős műanyag burkolat védi az elektronikát a portól és a sérülésektől. Hatótávolsága nyílt terepen elérheti akár a 150m-t is, mely távolságról képes bármit működtetni.

Az új kódrendszer forradalmi újítás, de hogyan tanítsuk fel a régi rendszerekhez?

A régebbi 64 bites HCS kódolás és az új 128 bites kódolás lényegesen eltér. Egy vevő, vagy bármilyen kapuvezérlő nem képes egyszerre megtanulni mindkettő típust, emiatt az **először feltanított adó** fogja eldönteni a rendszer típusát. A vezérlőkön feltüntetett sárga körben lévő „ARC” felirat jelzi az új kódolás lehetőségét.



Ha „régi” 64 bites a vevő, vagy a vezérlő, akkor az új adót nem fogja megtanulni 128 bites állapotban!

Megoldás:



A továbbléptetéskor, amint folyamatos fénnel világít a LED, 3 mp- en belül engedje el mindkét gombot!

Nyomja le és tartsa lenyomva a két felső gombot, a LED villogásokkal jelzi az üzemmódot, ha 20mp-nél tovább tartja lenyomva a visszajelző LED folyamatos fényre vált, 3 mp- en belül engedje el mindkét gombot! A távirányító a következő működési módra ugrik:

3 villogás- mind a négy gomb ARC 128bit

4 villogás- a két bal oldali (1,3) ARC 128bit, a két jobb oldali gomb (2-4) HCS

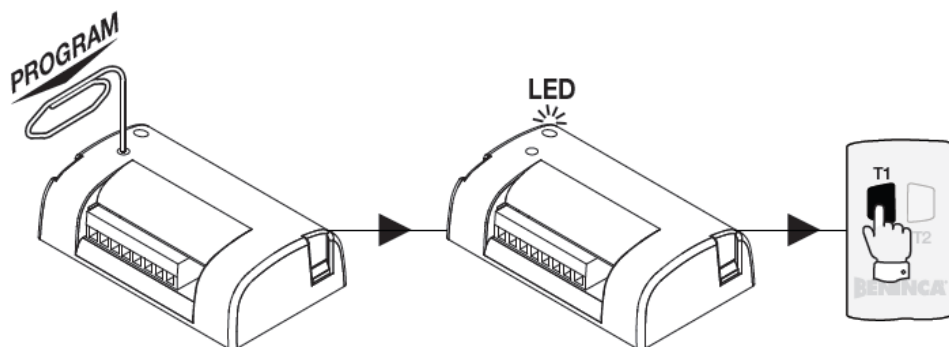
2 villogás- mind a négy gomb HCS 64 bites.

További lehetőségek, és tanítási eljárások:

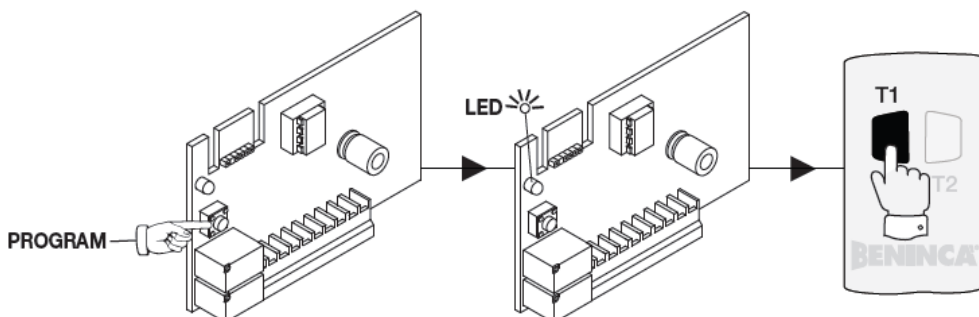
A tanítási folyamatok ugyanazok, mint a régebbi adók esetében:

Ha a sárga matrica a csomagoláson megtalálható, nem kell átállítani az adót, az új 128 bites rendszerben fog működni:

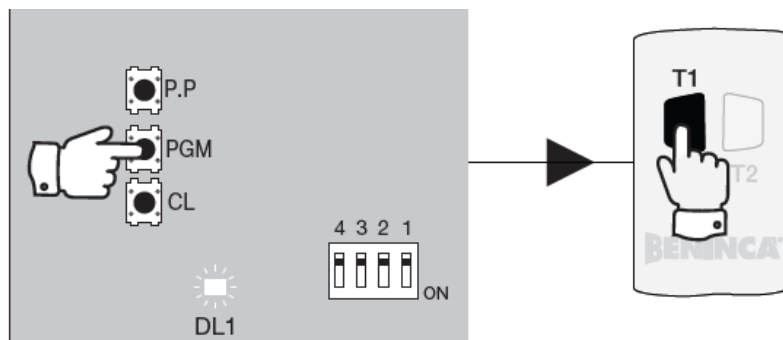
Programozás dobozos vevőre:



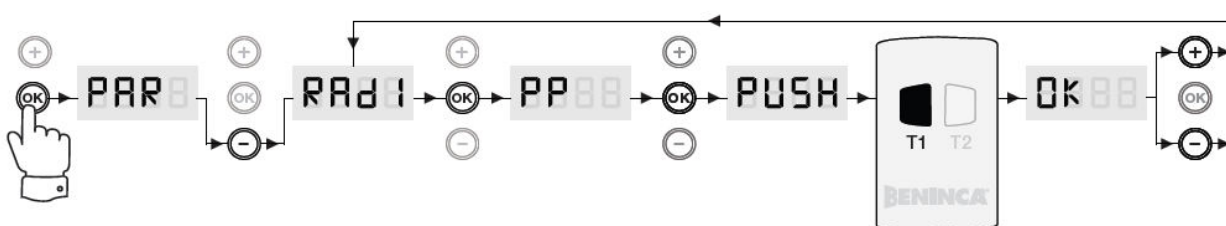
Programozás kártyás vevőre:



Tanítás kijelző nélküli beépített vezérlésre:



Programozás kijelzős vezérlésekre:



Haladó programozás:

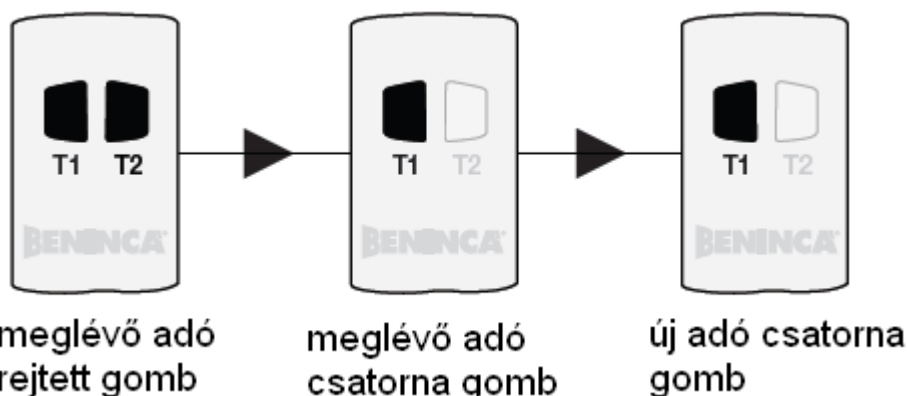
Mint a régebbi adók esetében itt is lehetőség van a rejtett gomb használatára a távtanítás lehetőségét kihasználva.

A távtanítás esetén nincs szükség létrára, vagy csavarhúzóra, nem kell térdelni a vezérlő előtt. Ez csak akkor működik, ha a vezérlő, alkalmas erre, vagy az első telepítés esetén be lett rajta állítva.

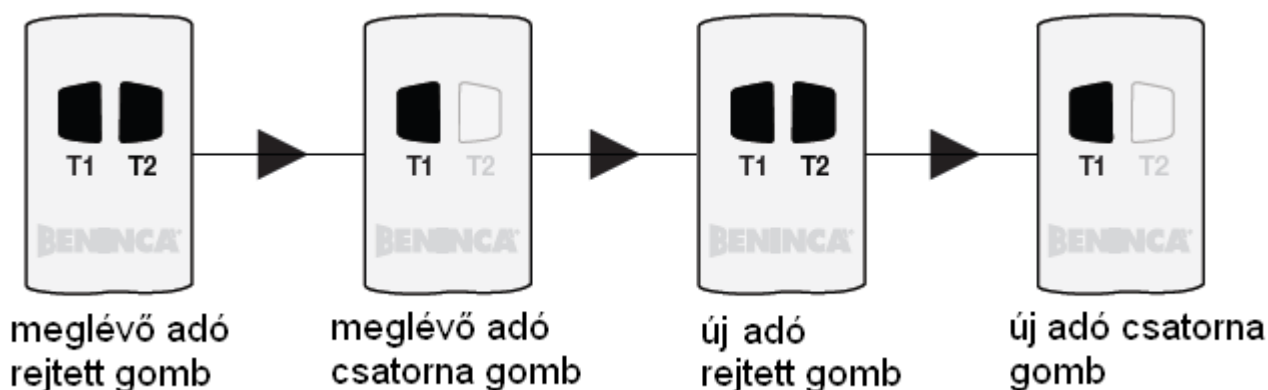
A távtanítás csak nyitott kapunál lehetséges!

A rejtett gombot mindkét kódrendszerrel el lehet érni az adón úgy, hogy egyszerre megnyomjuk a két felső gombot. Ekkor a visszajelző LED villogni fog, ezzel jelezve, hogy a rejtett gomb megnyomása történt.

Távtanítás dobozos, és kártyás vevők esetében:



Távtanítás vezérlések vevők esetében:



Elemcsere:

Amennyiben a gombot megnyomva villog a visszajelző LED, az adó elemcserére szorul.

Fogja meg egyik kezével gombokkal felfelé a távirányítót, majd csavarhúzó segítségével nyúljon a résbe a kulcstartós oldalon és kissé fordítsa el a csavarhúzót, legjobb erre a hagyományos fázisceruza.

Óvatosan nyomja befelé a rést így szétnyílik a ház.

Szedje szét, vegye ki a kimerült elemet, majd helyezzen bele egy újat 23A 12V-os rúdelem való bele.

Technikai adatok:

Tápfeszültség1 db 12V A23-as elem

Működési időkb. 2 év (napi 10 működtetés esetén)

Vivőfrekvencia433,92Mhz

Hatótávolság:Rálátással hangolt vevő esetén kb.: 150m

VédettségIP40