

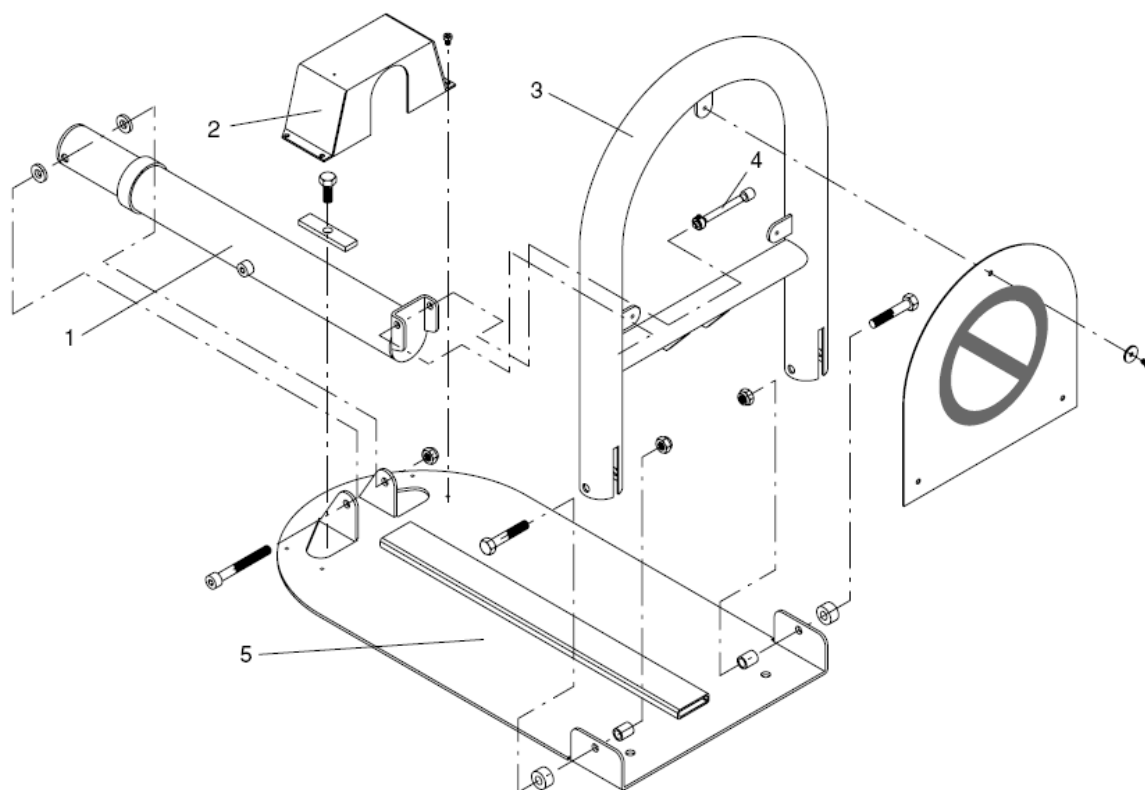
VE.SOR

motoros parkolásgátló

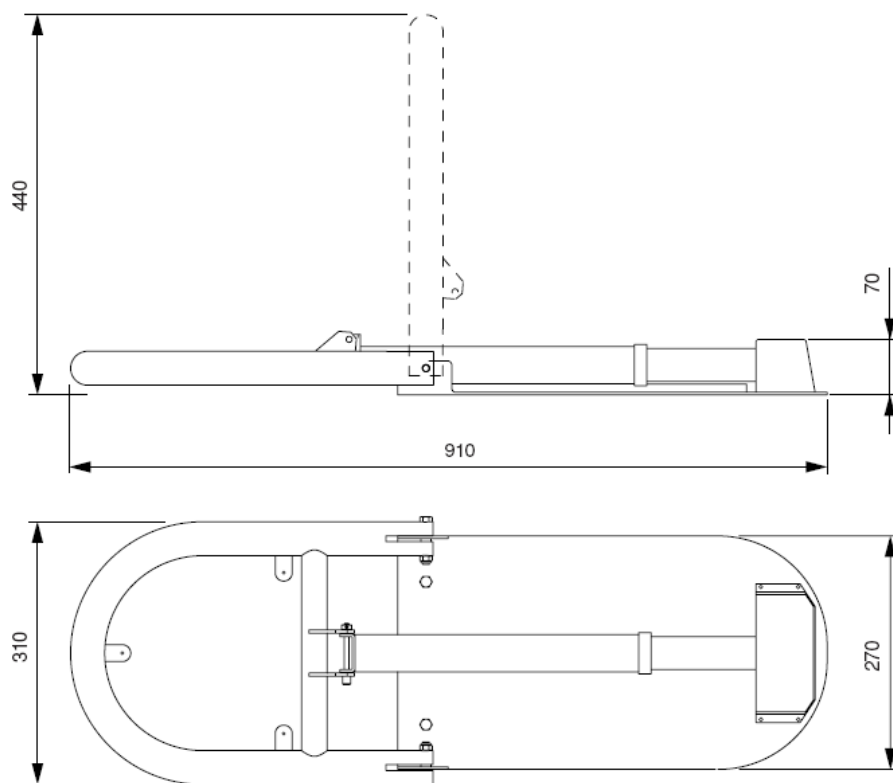
*Használati és üzembe helyezési útmutató
szakképzett telepítőknek*



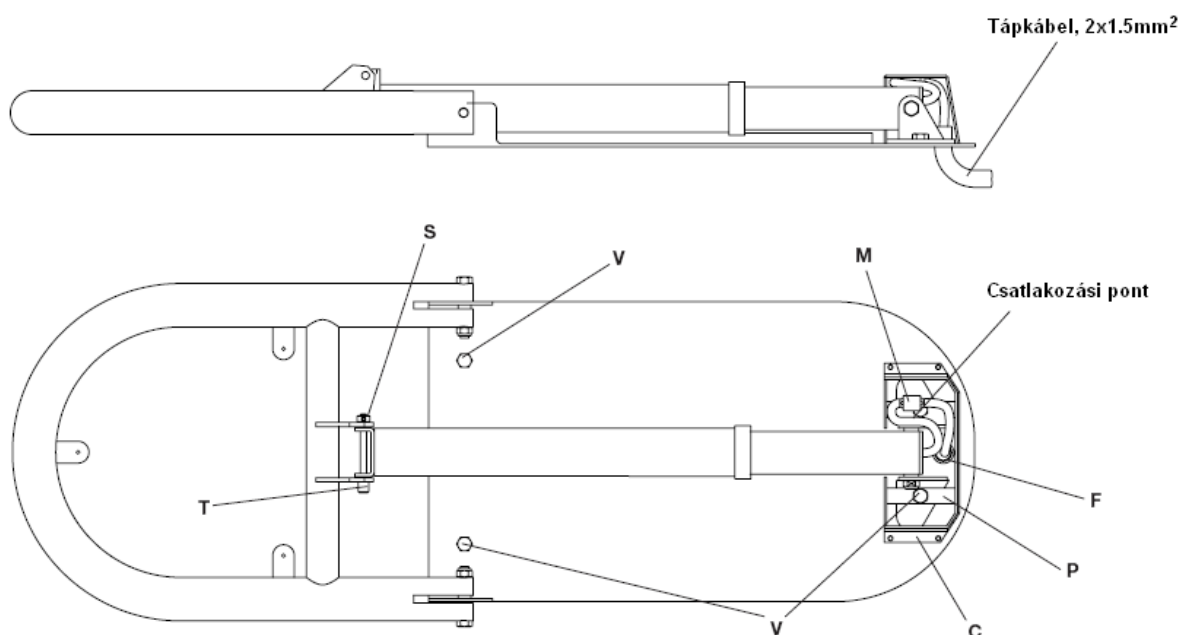
Szerkezeti felépítés:



Befoglaló méretek:



Felszerelés:



A parkolás gátlónak egy 700x450mm nagyságú területet kell biztosítani. Fúrjon furatot a talajba, majd 4db legfeljebb M8-as csavarral rögzítse a mechanikát a talajhoz (V). A takarólemez alatt talál még felfüggesztő furatokat (P)

A törőcsavar az esetleges ütközések esetén eltörik, ez biztosítja a mechanika épségét, ráhajtás esetén (T).

A táplálást legalább 2x1.5mm² keresztmetszetű vezetékkel kösse a vezérléshez.

A vezérlőközpont típusa: DA.S04

Az elektronika típusa: DA.E

Akkumulátortöltő típusa: DA.RB

Műszaki paraméterek:

Tápfeszültség: 24VDC

Teljesítmény: 25W

Névleges áram: 2A

Nyitási idő (90fok): 9sec

Tömeg: 7,5kg

Védelem: IP54

Munka/szünet: 80%

